

ÖÜYEK

NİHÂVEND ŞARKI

RENK VERSİN BAKIŞIN SOLAN YAPRAĞA

MÜZİK : RİDYAN KESKİNGÖR

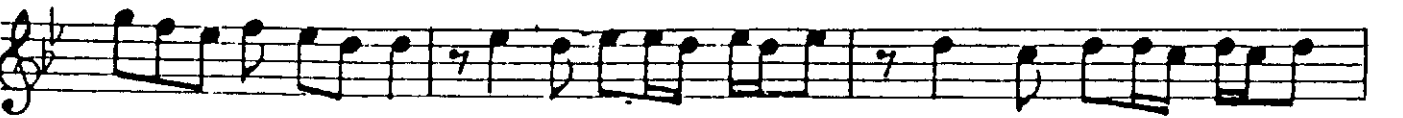
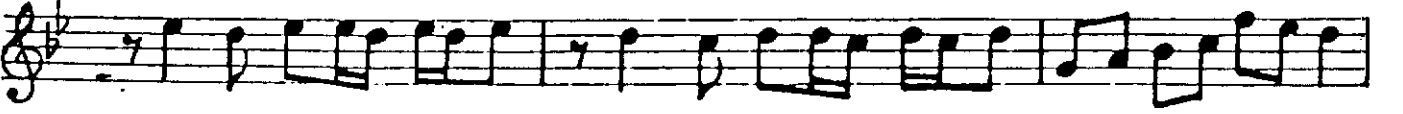
SÖZ : HASAN KAYA MANİOĞLU

♩ = 192

Aranagme



Aranagme



NIHÂVEND ŞARKI
RENK VERSİN BAKIŞIN SOLAN YAPRAĞA
(Sahife -2)

1. (Saz) 2. (Saz)

TÜ - KEN - MEZ TA - SAM

NE O - LUR YA - N'IM - DA OL DA HER AK -

(Saz)

ŞAM FE - LEK - TEN GE - CE - LER

[son]

ÇA - LI - VER GİT - SİN

- 1 -

RENK VERSİN BAKIŞIN SOLAN YAPRAĞA,
AŞK DOLU YOLLARA DOLUYER GİTSİN..
HASRETE GÜCÜM YOK, KAÇMA UZAĞA,
DİZİMİN DİBİNDE KALIVER GİTSİN .

- 2 -

YAŞAMIŞ SAYILMAM SENDEN UZAKSAM,
SESİNİ DUYMAZSAM TÜKENMEZ TASAM .
NE OLUR YANIMDA OL DA HER AKŞAM,
FELEKTEN GECELER ÇALIVER GİTSİN .